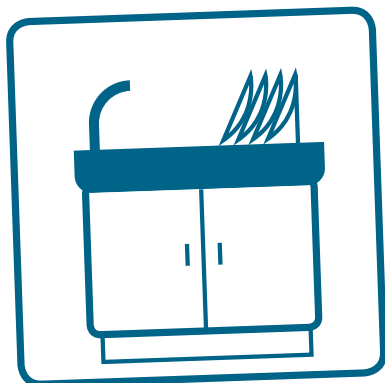




Eten en drinken

 **Kit School Duurzaam Bouwen**



Afwas

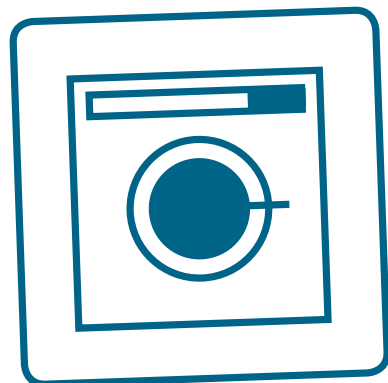


Kit School Duurzaam Bouwen



Onderhoud en begieting

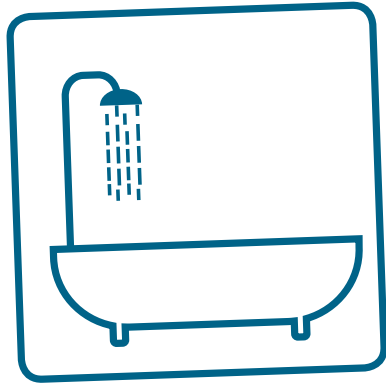
 **Kit School Duurzaam Bouwen**



Was



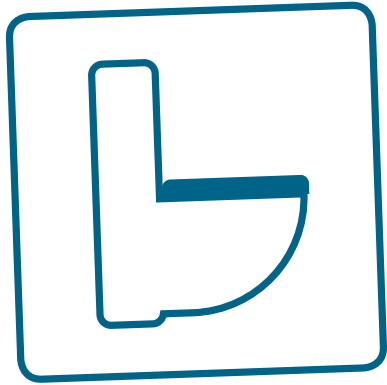
Kit School Duurzaam Bouwen



Persoonlijke hygiëne



Kit School Duurzaam Bouwen

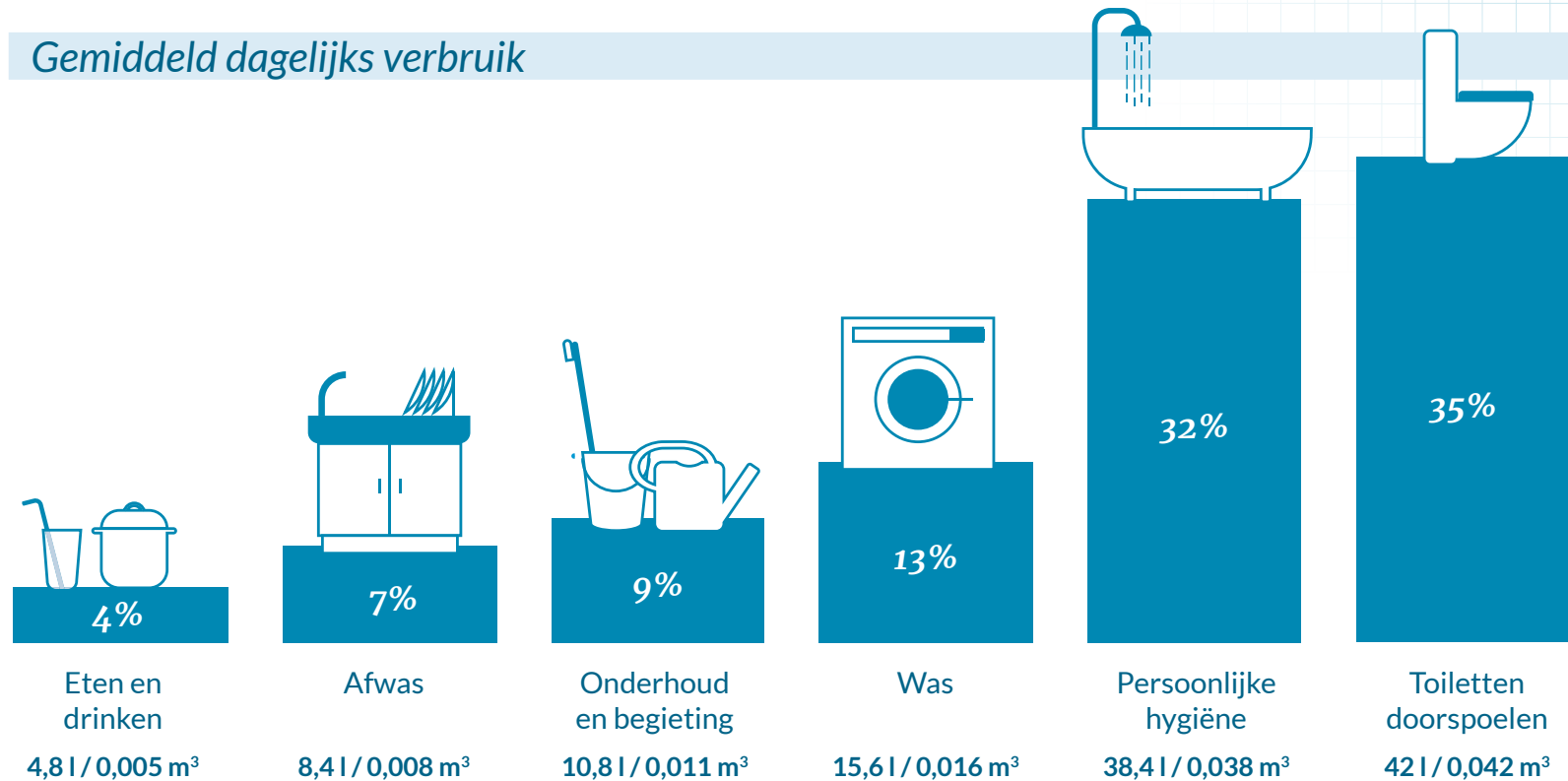


Toiletten doorspoelen

 **Kit School Duurzaam Bouwen**

Waterbeheer

Gemiddeld dagelijks verbruik



totaal: 120 l / 0,12 m³

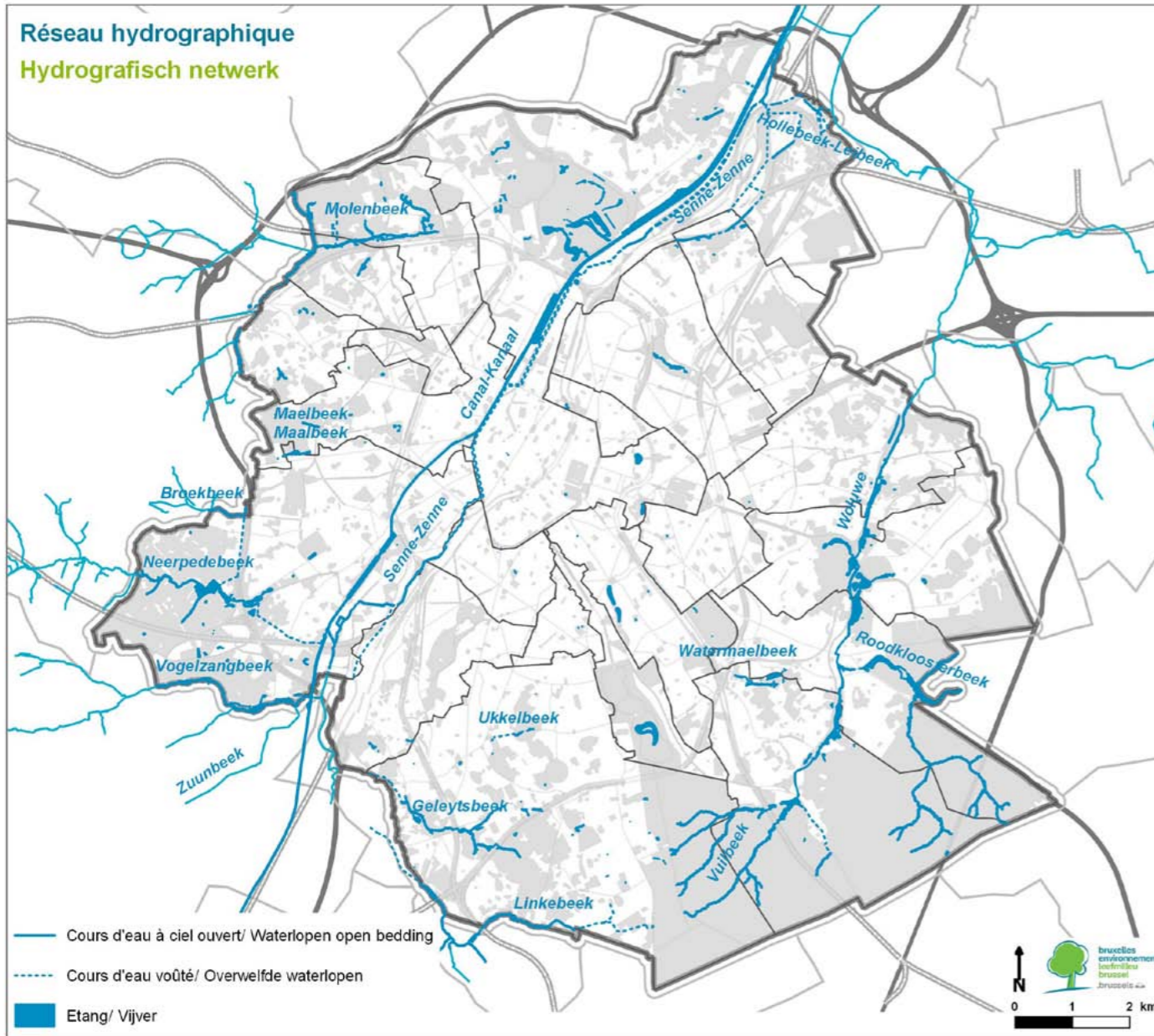
Bronnen: leefmilieubrussel.be en hzoweb.be



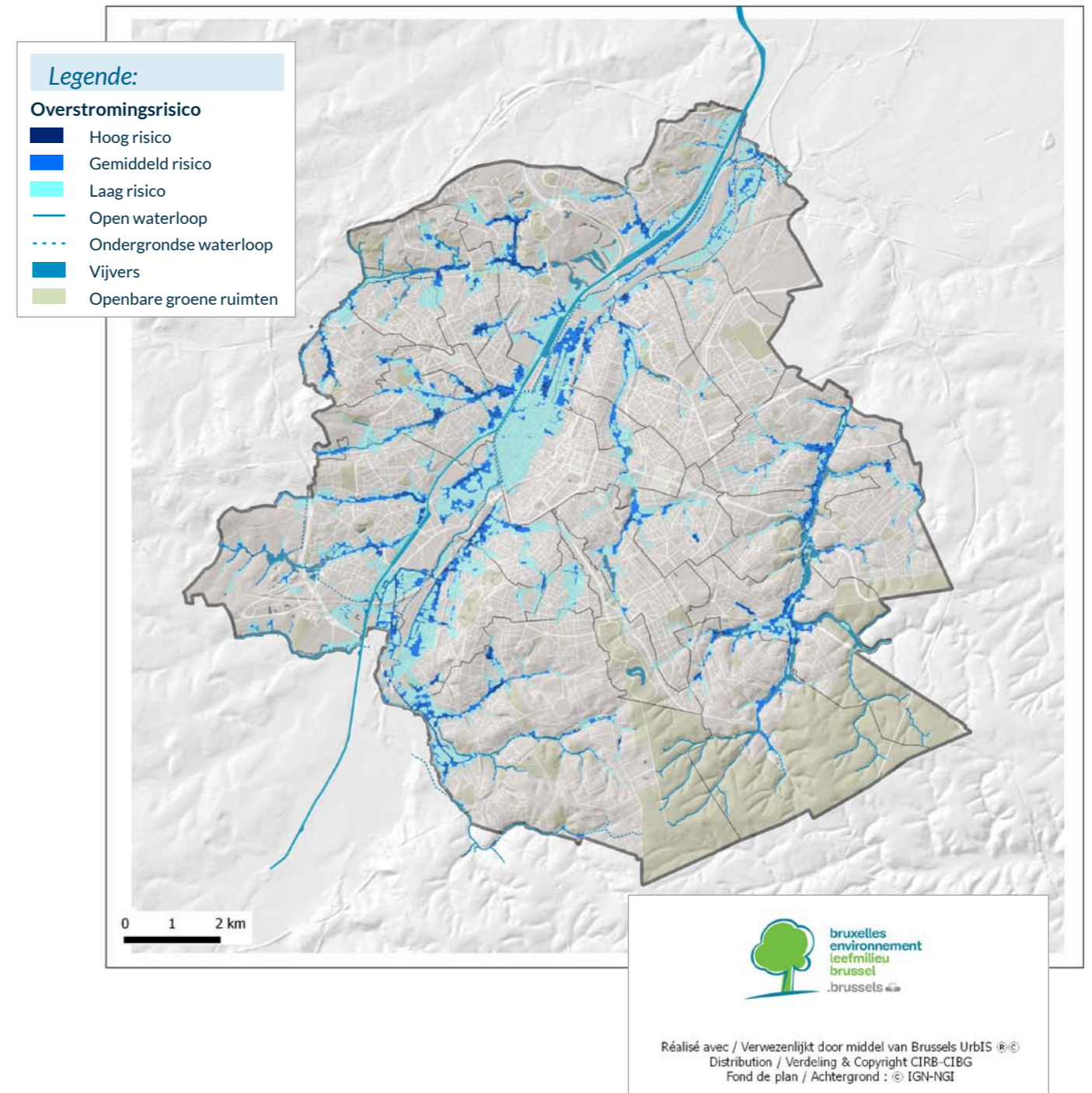
Kit School Duurzaam Bouwen



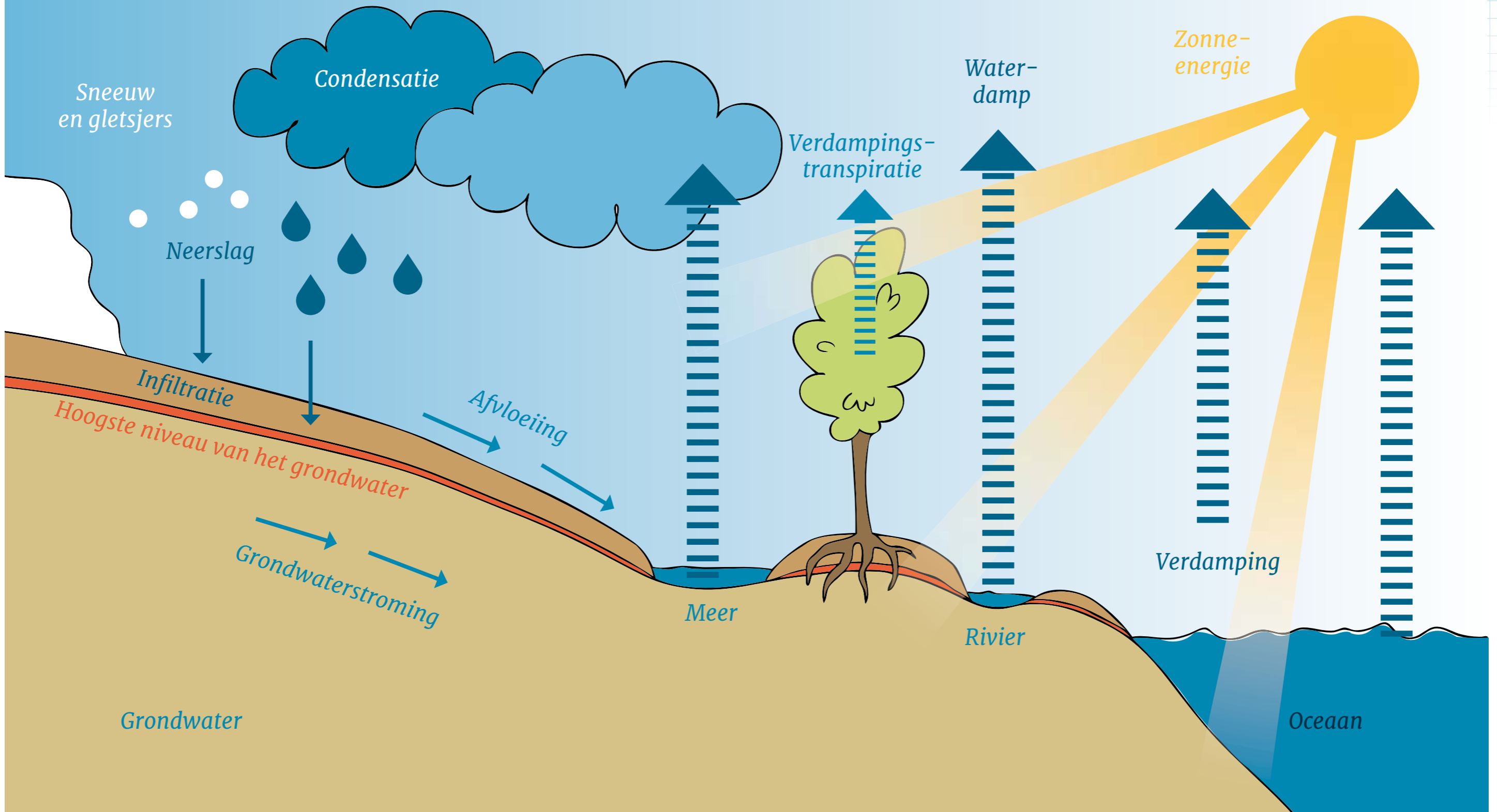
Kaart van het hydrografisch netwerk in het BHG



Kaart van de overstromingsrisico's in het BHG



De natuurlijke watercyclus



i3e Kit School Duurzaam Bouwen

